

RACCOLTA DIFFERENZIATA
PORTA A PORTA
DEI RIFIUTI SOLIDI URBANI

CALENDARIO RITIRI UTENZE DOMESTICHE

In vigore dal 1 Luglio 2023

PASSEGGIATA

La zona Passeggiata è delimitata a est viale Carducci e Viale Manin (compresi), a ovest dal Passeggiata a mare, a sud est da Lungo Molo Corrado del Greco ang. Rosolino Pilo e a nord est da Piazza Puccini (esclusa).

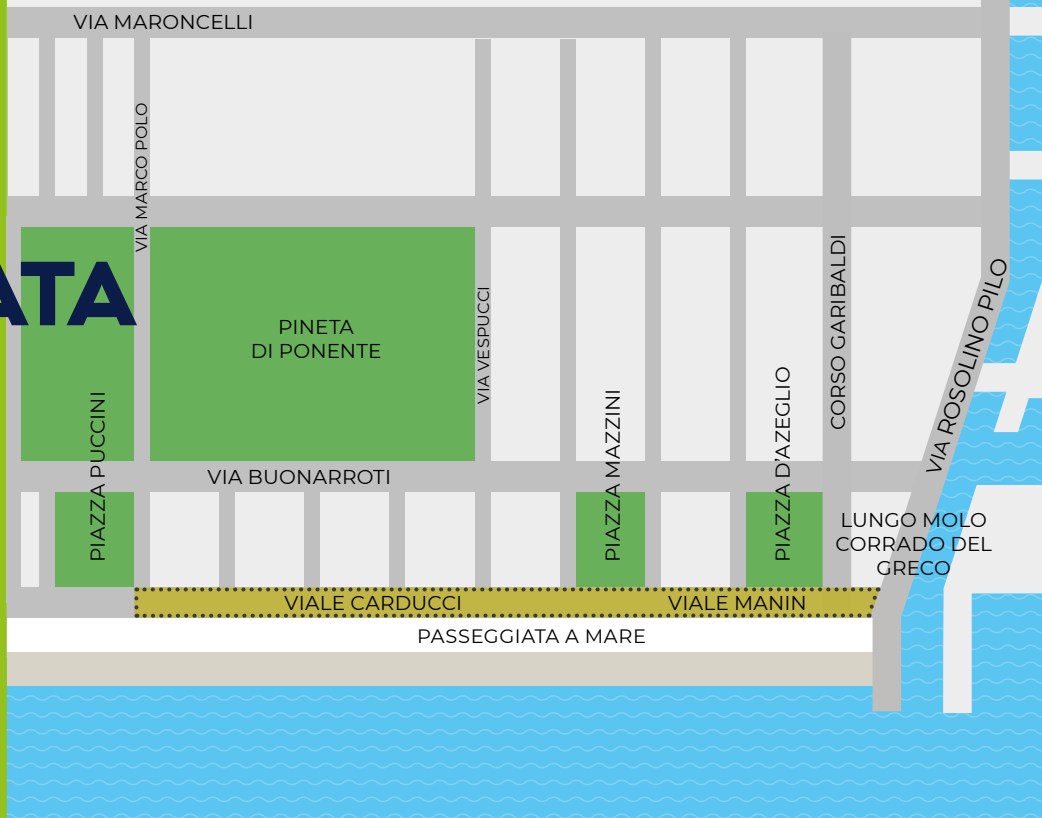
Scarica la versione digitale
Download the digital version



ITALIANO



ENGLISH



CITTÀ DI VIAREGGIO

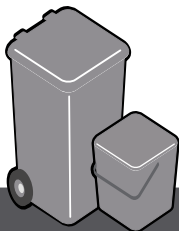


GRUPPO
RETIAMBIENTE



INDIFFERENZIATO - RUR (RIFIUTO URBANO RESIDUO)

Gomma, cassette audio/video, CD, biro, spugne, piccoli oggetti in plastica, carta oleata o plastificata, carta sporca di materiali chimici, capsule del caffè, calze in nylon, cocci di ceramica, cosmetici, polveri di aspirapolvere, rifiuti di spazzamento domestico, pannoloni, gusci di cozze e vongole e lettiere non biodegradabili.



**IN SACCO BEN CHIUSO NEL
CONTENITORE GRIGIO O NEI BIDONI CONDOMINIALI.**

MULTIMATERIALE LEGGERO - MML

Solo gli imballaggi in plastica e metallo, bottiglie per bibite e detersivi, contenitori per alimenti, polistirolo (vaschette) per imballi alimentari, piatti e bicchieri in plastica, lattine in acciaio e alluminio, bombolette per alimenti e igiene personale, cassette ortofrutta in plastica.

Non inserire mai i sacchi compostabili.

Non vanno inserite tutte quelle plastiche che non sono imballaggi come ad esempio giocattoli in plastica, sedie e tavolini, secchi, bacinelle, vasi fiori decorativi, o il polistirolo degli imballi. (Tutte queste plastiche vanno portate ai centri di raccolta).



**SOLO NEI SACCHI GIALLI CONSEGNATI
OPPURE IN SACCHI TRASPARENTI ED ESPOSTI DI FRONTE
ALLA PROPRIA ABITAZIONE O NEI BIDONI CONDOMINIALI.
MAI NEI SACCHI NERI.**



GRUPPO
RETIAMBIENTE



NUMERO VERDE
800 434509

PASSEGGIATA

ORARI DI ESPOSIZIONE

UTENZE DOMESTICHE / DAL 1 GENNAIO AL 31 MARZO

	LUN	MAR	MER	GIO	VEN	SAB	DOM
RUR/RIFIUTO URBANO RESIDUO							S
SERVIZIO PANNOLONI*			S				S
UMIDO ORGANICO				N			N
CARTA				M			
MML/MULTIMATERIALE LEGGERO	M						
VETRO		M					
VERDE				N 1/3			
OLIO ESAUSTO (SOLO SU PRENOTAZIONE)**		N 1/3					

* Servizio attivo solo per chi ne ha fatto esplicita e motivata richiesta

** www.searisorse.it/it/ritiro-a-domicilio-olio-vegetali

LEGENDA ORARI
DI ESPOSIZIONE:



Al mattino entro
le ore 13



Dalle 21 alle 24
del giorno indicato



Dalle 21 del giorno
indicato alle 6 del
mattino successivo

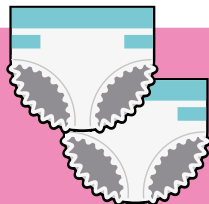


Il primo ed il terzo
del mese

PANNOLINI/PANNOLONI

Pannolini, traverse o pannoloni in esubero? Niente paura ci pensa SEA con un passaggio in più ideato su misura per le famiglie con bambini, anziani o ammalati.

Per richiedere un contenitore dedicato compilare i moduli scaricabili alla pagina www.seaambiente-spa.it/servizio-pannoloni



IL BIDONCINO DEVE CONTENERE ESCLUSIVAMENTE PANNOLINI, PANNOLONI O TRAVERSE. IN PRESENZA DI ALTRI RIFIUTI INDIFFERENZIATI L'OPERATORE NON EFFETTUERÀ IL RITIRO.

VETRO

Solo bottiglie senza il tappo, vasetti, bicchieri in vetro. No cristallo, specchi, lastre, pirex, ceramica [da portare ai centri di raccolta].



NEI BIDONCINI VERDI O NEI BIDONI CONDOMINIALI SENZA SACCHI NÉ DI PLASTICA NÉ COMPOSTABILI.



CITTÀ DI VIAREGGIO



NUMERO VERDE
800 434509

PASSEGGIATA

ORARI DI ESPOSIZIONE

UTENZE DOMESTICHE / DAL 1 APRILE AL 14 GIUGNO

	LUN	MAR	MER	GIO	VEN	SAB	DOM
RUR/RIFIUTO URBANO RESIDUO							S
SERVIZIO PANNOLONI*			S				S
UMIDO ORGANICO				N			N
CARTA				M			
MML/MULTIMATERIALE LEGGERO	M						
VETRO		M					
VERDE				N			
OLIO ESAUSTO (SOLO SU PRENOTAZIONE)**		N 1/3					

* Servizio attivo solo per chi ne ha fatto esplicita e motivata richiesta

** www.searisorse.it/it/ritiro-a-domicilio-olio-vegetali

LEGENDA ORARI
DI ESPOSIZIONE:



Al mattino entro
le ore 13



Dalle 21 alle 24
del giorno indicato



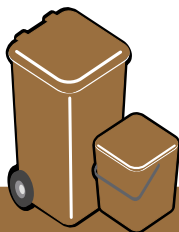
Dalle 21 del giorno
indicato alle 6 del
mattino successivo



Il primo ed il terzo
del mese

UMIDO ORGANICO

Scarti di cucina, avanzi di cibo, alimenti avariati, gusci d'uovo, scarti di verdura e frutta, fondi di caffè, filtri di tè, pane vecchio, fazzoletti, tovaglioli e asciugatutto di carta unti o sporchi di materiali organico, pezzi di cartoni della pizza unti e sporchi.



**SOLO IN SACCHI BIODEGRADABILI
E COMPOSTABILI CON IL SIMBOLO O DICITURA EN 13432.
MAI IN SACCHI DI PLASTICA E MAI IN SACCHI NERI,
NEI BIDONCINI MARRONI O NEI BIDONI CONDOMINIALI.**

VERDE (SFALCI E POTATURE)

Sarà possibile conferire un massimo di **3 sacchi da 80 lt sollevabili**, non contenenti altro che residui di sfalci e potature.

Il verde in eccesso può essere portato direttamente presso il centro di raccolta (via Poggio alle Viti, Viareggio) oppure si può richiedere il ritiro domiciliare al numero verde **800.434509**.

Se hai un giardino puoi fare richiesta della fornitura della compostiera domestica (vedi pagina dedicata al compostaggio) ed hai diritto ad uno sconto in tariffa.



CITTÀ DI VIAREGGIO



GRUPPO
RETIAMBIENTE



NUMERO VERDE
800 434509

PASSEGGIATA

ORARI DI ESPOSIZIONE

UTENZE DOMESTICHE / DAL 15 GIUGNO AL 30 GIUGNO

	LUN	MAR	MER	GIO	VEN	SAB	DOM
RUR/RIFIUTO URBANO RESIDUO							S
SERVIZIO PANNOLONI*			S				S
UMIDO ORGANICO				N			N
CARTA				M			
MML/MULTIMATERIALE LEGGERO							S
VETRO		M					
VERDE				N			
OLIO ESAUSTO (SOLO SU PRENOTAZIONE)**		N 1/3					

* Servizio attivo solo per chi ne ha fatto esplicita e motivata richiesta

** www.searisorse.it/it/ritiro-a-domicilio-olio-vegetali

LEGENDA ORARI
DI ESPOSIZIONE:



Al mattino entro
le ore 13



Dalle 21 alle 24
del giorno indicato



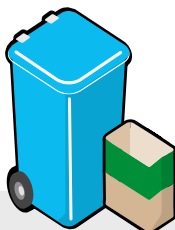
Dalle 21 del giorno
indicato alle 6 del
mattino successivo



Il primo ed il terzo
del mese

CARTA, CARTONE E CARTONI PER BEVANDE

Giornali e riviste, libri, quaderni, tabulati, fotocopie e fogli vari, cartoni per bevande (succhi di frutta, latte, tetrapack ecc.), scatole per alimenti, imballaggi di cartone, carta e cartoncini in genere. Cartone della pizza pulito.



**SACCHETTI IN CARTA O SCATOLE
IN CARTONE ED ESPOSTI DI FRONTE ALLA PROPRIA
ABITAZIONE O NEI BIDONI CONDOMINIALI. MAI IN SACCHI
PLASTICA E MAI IN SACCHI NERI.**

OLIO VEGETALE

È possibile richiedere presso il centro di raccolta di via Comparini un apposito contenitore per raccogliere gli oli alimentari usati (olio di frittura, olio delle lattine di tonno, olio di barattoli di sottolio ecc.).

Il ritiro viene effettuato ogni 2 settimane solo a chi si è prenotato sulla pagina www.searisorse.it/ritiro-a-domicilio-olio-vegetali

Se non hai la tanichetta lo puoi portare in bottiglie di plastica al centro di raccolta di via Comparini oppure alle isole ecologiche presidiate nel fine settimana (vedi pagina dedicata).

L'OLIO ALIMENTARE NON È BIODEGRADABILE!

Se disperso nell'ambiente o nelle fognature provoca danni irreversibili, se buttato nel terreno si deposita sulle radici delle piante e impedisce l'assorbimento dei nutrienti, se gettato in mare o nei fiumi forma una pellicola che impedisce l'ossigenazione dell'acqua pertanto è molto inquinante.



PASSEGGIATA

ORARI DI ESPOSIZIONE

UTENZE DOMESTICHE / DAL 1 LUGLIO AL 15 SETTEMBRE

	LUN	MAR	MER	GIO	VEN	SAB	DOM
RUR/RIFIUTO URBANO RESIDUO							S
SERVIZIO PANNOLONI*			S				S
UMIDO ORGANICO				N			N
CARTA				M			
MML/MULTIMATERIALE LEGGERO							S
VETRO		M					
VERDE				N 1/3			
OLIO ESAUSTO (SOLO SU PRENOTAZIONE)**		N 1/3					

* Servizio attivo solo per chi ne ha fatto esplicita e motivata richiesta

** www.searisorse.it/it/ritiro-a-domicilio-olio-vegetali

LEGENDA ORARI
DI ESPOSIZIONE:



Al mattino entro
le ore 13



Dalle 21 alle 24
del giorno indicato



Dalle 21 del giorno
indicato alle 6 del
mattino successivo



Il primo ed il terzo
del mese

MEDICINALI E PILE

MEDICINALI SCADUTI: tutte le farmacie di Viareggio dispongono di appositi contenitori dove i cittadini possono portare i medicinali scaduti e le siringhe usate. È anche possibile portarli al centro di raccolta di via Comparini.

PILE E BATTERIE: alcuni dei materiali contenuti all'interno di pile e batterie, come mercurio, piombo e cadmio, sono particolarmente pericolosi per l'ambiente e devono essere smaltiti con una speciale procedura.

Gli appositi contenitori per la raccolta si trovano presso alcuni rivenditori di batterie (supermercati, ferramenta, tabaccai, etc.) in tutta la città.

È anche possibile portarli al centro di raccolta di via Comparini.



PASSEGGIATA

ORARI DI ESPOSIZIONE

UTENZE DOMESTICHE / DAL 16 SETTEMBRE AL 31 DICEMBRE

	LUN	MAR	MER	GIO	VEN	SAB	DOM
RUR/RIFIUTO URBANO RESIDUO							S
SERVIZIO PANNOLONI*			S				S
UMIDO ORGANICO				N			N
CARTA				M			
MML/MULTIMATERIALE LEGGERO	M						
VETRO		M					
VERDE				N 1/3			
OLIO ESAUSTO (SOLO SU PRENOTAZIONE)**		N 1/3					

* Servizio attivo solo per chi ne ha fatto esplicita e motivata richiesta

** www.searisorse.it/it/ritiro-a-domicilio-olio-vegetali

LEGENDA ORARI
DI ESPOSIZIONE:



Al mattino entro
le ore 13



Dalle 21 alle 24
del giorno indicato



Dalle 21 del giorno
indicato alle 6 del
mattino successivo



Il primo ed il terzo
del mese

INGOMBRANTI

Gli ingombranti sono quei rifiuti che per ragioni di spazio non possono essere messi nei bidoncini della raccolta differenziata, per disfarsi di questo tipo di rifiuti ci sono due possibilità:

1) **Ritiro a domicilio che per i rifiuti che non superano il metro cubo di volume o i 200 chili di peso, è gratuito.**

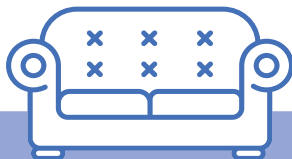
Per dimensioni e pesi maggiori, un incaricato delle aziende SEA provvederà ad un sopralluogo per valutare il costo di rimozione.

Per prenotare il ritiro è necessario chiamare il **numero verde 800.434509, attivo dal lunedì al sabato dalle 08:00 alle 13:30**, l'operatore fornirà un codice da apporre sul rifiuto oltre al giorno e la

fascia oraria di ritiro, entro la quale gli ingombranti dovranno essere esposti all'esterno delle abitazioni analogamente ai rifiuti del porta a porta. In alternativa è possibile fare richiesta inviando una e-mail all'indirizzo

segreteria@seaambiente-spa.it (specificando il materiale che si intende far prelevare). Verrete successivamente ricontattati al numero di telefono che avrete fornito per fissare l'appuntamento.

2) Portare i propri rifiuti ingombranti ai centri di raccolta.



CENTRO DEL RIUSO BABORDO

Se hai oggetti in buono stato è preferibile dargli una seconda vita regalandoli al centro del riuso BABORDO che si trova in località bicchio in via Aurelia Sud 278 a Viareggio.

BABORDO può accettare oggetti ingombranti, elettrodomestici, apparecchiature elettriche ed elettroniche, mobili, biciclette, stoviglie e altre suppellettili ancora utilizzabili.

Il materiale così raccolto potrà essere messo in vendita a vantaggio dell'intera cittadinanza a prezzi calmierati oppure distribuito gratuitamente in particolari casi di fragilità individuati dal servizio sociale del Comune

e dai centri d'ascolto Caritas. Per informazioni chiamare al **380.7650074** attivo solo nei giorni e negli orari di apertura.

LUNEDÌ dalle 09:30 alle 12:00

MARTEDÌ dalle 16:00 alle 19:00

MERCOLEDÌ dalle 09:30 alle 12:00

GIOVEDÌ dalle 16:00 alle 19:00

Gli orari e i giorni potrebbero variare in funzione di esigenze dei volontari.

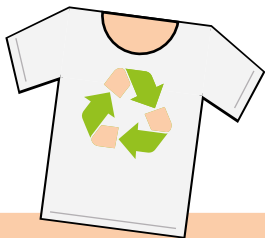


INDUMENTI E TESSILI

La raccolta avviene su strada attraverso appositi **cassonetti gialli** posizionati su suolo pubblico oppure puoi portarli ai centri di raccolta.

All'interno dei cassonetti per la raccolta della frazione tessile urbana si possono inserire, chiusi in buste (**no sacchetti neri**).

Tutti i capi di abbigliamento e accessori, incluse biancheria intima, scarpe e borse nonché tutto quel che rientra nel tessile come stoffe in genere, tende, lenzuola, tovaglie, coperte, tappeti inclusi.



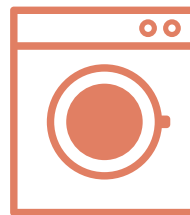
ELETTRODOMESTICI FUORI USO - RAEE RIFIUTI APPARECCHIATURE ELETTRICHE ELETTRONICHE

Si chiamano RAEE i rifiuti da apparecchiature elettriche ed elettroniche ossia tutti gli elettrodomestici rotti.

Sono divisi in 5 categorie:

- **R1:** tutti frigoriferi, congelatori, condizionatori e scaldacqua
- **R2:** lavatrici, lavastoviglie, forni, piani cottura e simili
- **R3:** TV e monitor
- **R4:** piccoli elettrodomestici, elettronica di consumo, telefoni cellulari.
- **R5:** lampadine e neon

Questi rifiuti possono essere portati al centro di raccolta di via Comparini oppure è possibile chiedere un ritiro a domicilio su appuntamento come avviene per gli ingombranti chiamando il numero verde **800 4345009**.



CENTRI DI RACCOLTA

I centri di raccolta sono due: via Comparini loc. Cotone e via della Migliarina-Poggio alle Viti loc. Migliarina e sono aperti:

**DAL LUNEDÌ AL VENERDÌ dalle 8:00 alle 12:15
e dalle 14:30 alle 17:45**
SABATO dalle 8:00 alle 12:15.

Nei centri di raccolta i cittadini, esibendo la tessera sanitaria dell' intestatario TARI, possono portare gratuitamente molte tipologie di rifiuti, compresi quelli che non possono essere smaltiti attraverso le raccolte porta a porta.

Parliamo di materiali ingombranti, come mobili ed elettrodomestici, oppure attrezzature elettriche ed elettroniche, pile e batterie di ogni tipo, vetro, come lastre o damigiane, farmaci scaduti, legno, scarti vegetali, grandi oggetti in metallo, carta e plastica, piccole quantità di materiale inerte, come calcinacci di piccole ristrutturazioni, lampadine e neon.

Per effettuare lo scarico rifiuti e il ritiro dei sacchetti per la raccolta differenziata è obbligatorio esibire la tessera sanitaria in originale dell' intestatario della tari, o in alternativa una sua delega con allegato fotocopia del documento d' identità del delegante e delegato.

www.searisorse.it/centri-di-raccolta

ISOLE PRESIDATE WEEKEND

I cittadini possono conferire i loro rifiuti, ovviamente differenziati a dovere, senza attendere i tempi del porta a porta.

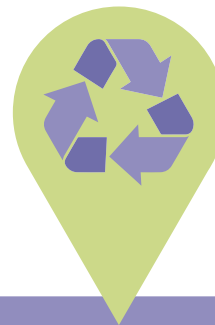
In ogni isola ecologica, il personale è a disposizione per dare informazioni sui rifiuti da consegnare e le modalità di corretto smaltimento.

- via Adone del Cima Piazza della Pace Torre del Lago
- Mercato dei Fiori (piazza Paolo VI), Viareggio
- Mercato Frutta (ex stazione Vecchia), Viareggio

DA GIUGNO A SETTEMBRE
**SABATO E DOMENICA dalle 8:00 alle 12:00
e dalle 16:30 alle 18:30**

DA OTTOBRE A MAGGIO
**SABATO dalle 8:00 alle 12:00 e dalle 14:30
alle 16:30**

Ogni isola ecologica è dotata dei contenitori per la raccolta dell' umido, vetro, multimateriale, carta e cartone e verde. Ma anche pile, piccoli elettrodomestici, olio di frittura. Non è possibile conferire nessun' altra tipologia di rifiuto.



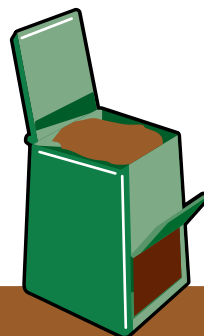
COMPOSTAGGIO DOMESTICO

Il compostaggio domestico è il processo attraverso il quale ogni cittadino può trasformare i rifiuti vegetali e organici in fertilizzante naturale per vasi, orti e giardini.

È sufficiente dotarsi di un contenitore facilissimo da usare, il composte, e con pochi accorgimenti si creeranno le condizioni ottimali perché la decomposizione dei rifiuti organici si possa svolgere rapidamente, senza odori sgradevoli e al riparo da agenti atmosferici e climatici negativi.

Bastano pochi mesi per completare un ciclo e ottenere il compost, un terriccio scuro, morbido, spugnoso, con il classico odore di sottobosco. Un fertilizzante pregiato, ricco di sostanze nutritive, completamente naturale, prodotto solo con i rifiuti scelti accuratamente da noi stessi.

Facile da fare, sicuro da utilizzare perché è fatto da noi.



Il composte viene consegnato da Sea Ambiente S.p.A. in comodato gratuito e può essere richiesto tramite il modulo, da scaricare su www.seaambiente-spa.it/compostaggio-domestico, e trasmettendolo via fax al 0584-3860244 o via e-mail a segreteria@seaambiente-spa.it

Per ogni ulteriore informazione consultare
www.searisorse.it www.seambiente-spa.it

o chiamare il numero verde

NUMERO VERDE
800 434509

Siamo disponibili su WhatsApp al numero 335.7192666

Dal 15 giugno al 30 settembre, dal lunedì al venerdì dalle 11:00 alle 13:00
Dal 1 ottobre al 14 giugno, martedì e giovedì dalle 8:00 alle 12:00

Per rimanere aggiornato visita
le nostre pagine social Sea Risorse Viareggio

